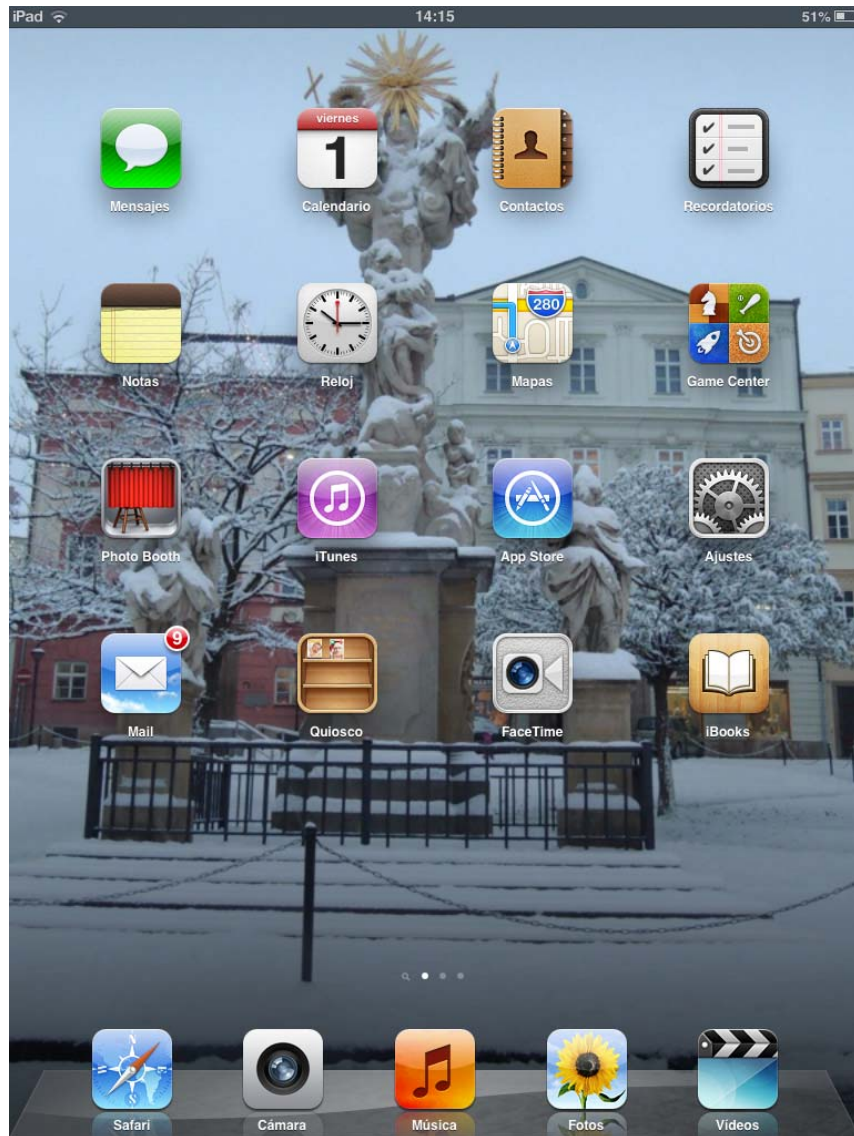


Como conectarme a la RIFE desde un dispositivo móvil

Antes de hacer la conexión debemos contar con los datos necesarios para poder conectarnos a la RIFE.



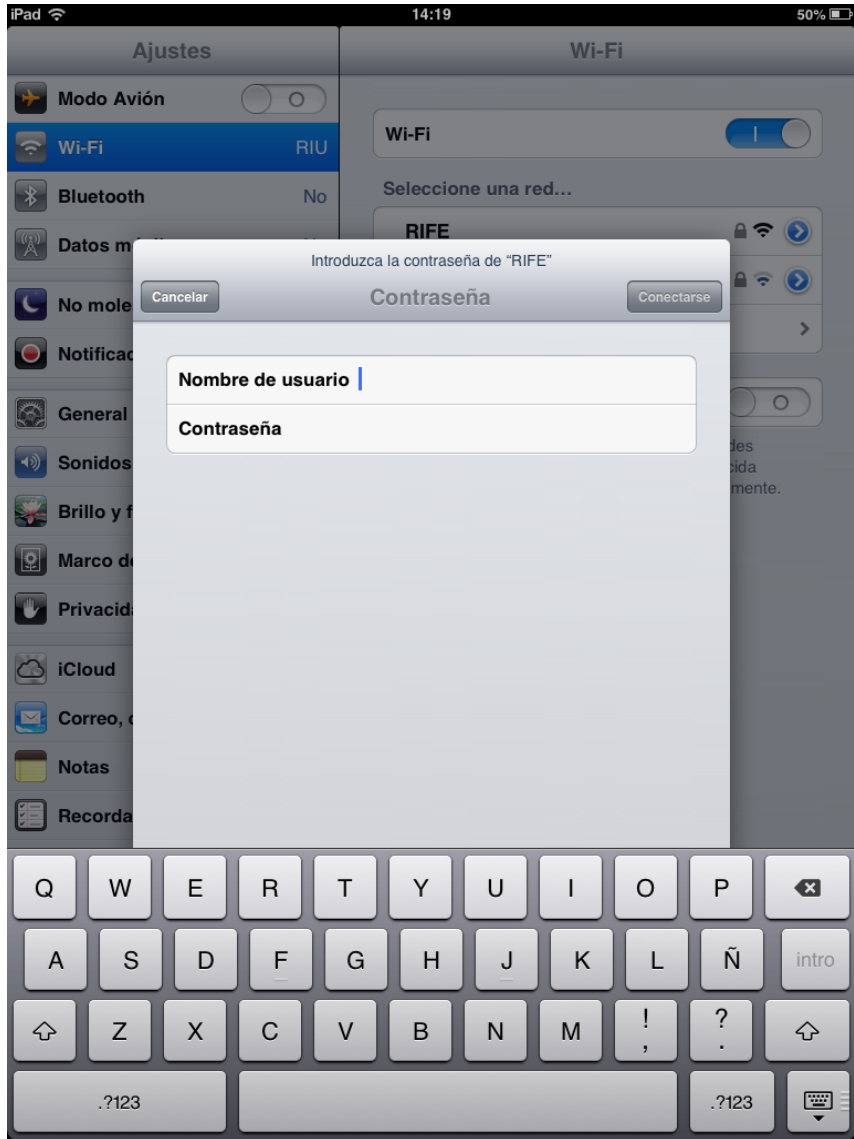
Desde nuestro dispositivo móvil nos ubicaremos en las configuraciones de **Wi-Fi**. Y verificar que este activado.

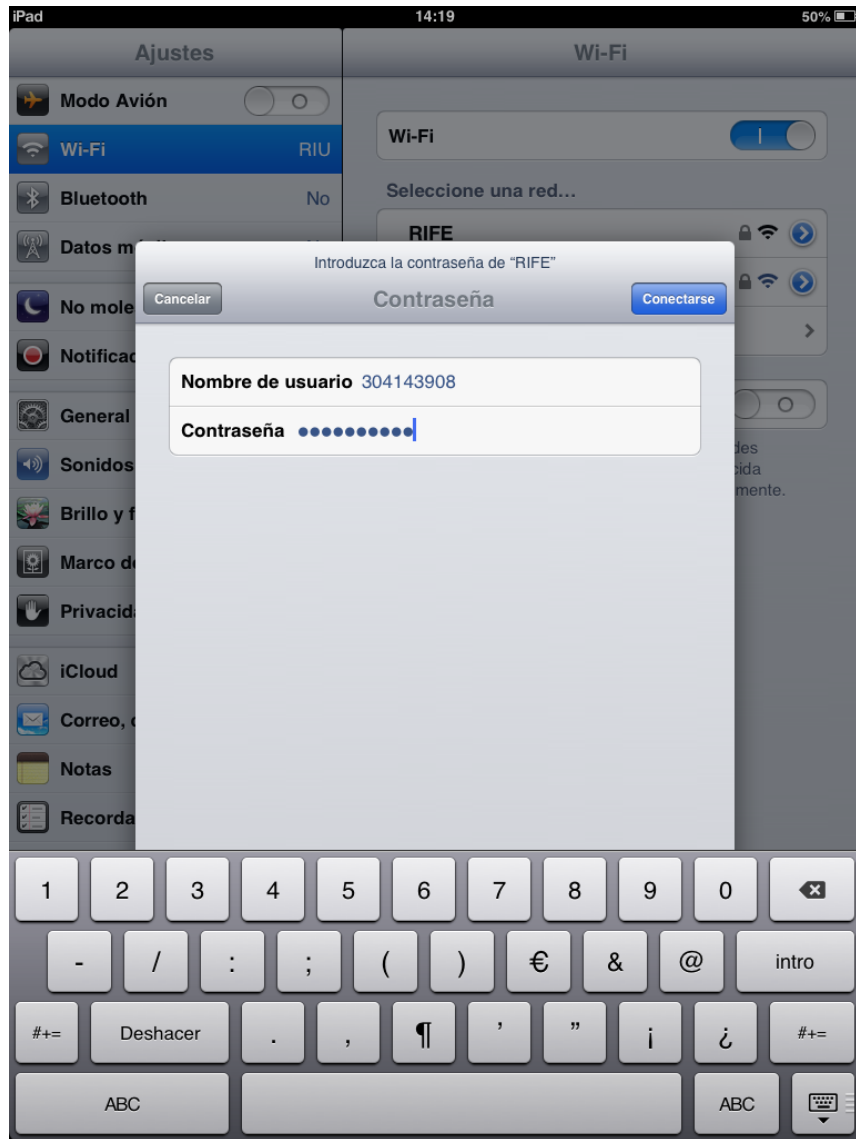


Nuestro dispositivo nos mostrara las redes que están disponibles. Seleccionamos **RIFE** y nos pedirá ingresar los datos pertinentes para establecer la conexión.

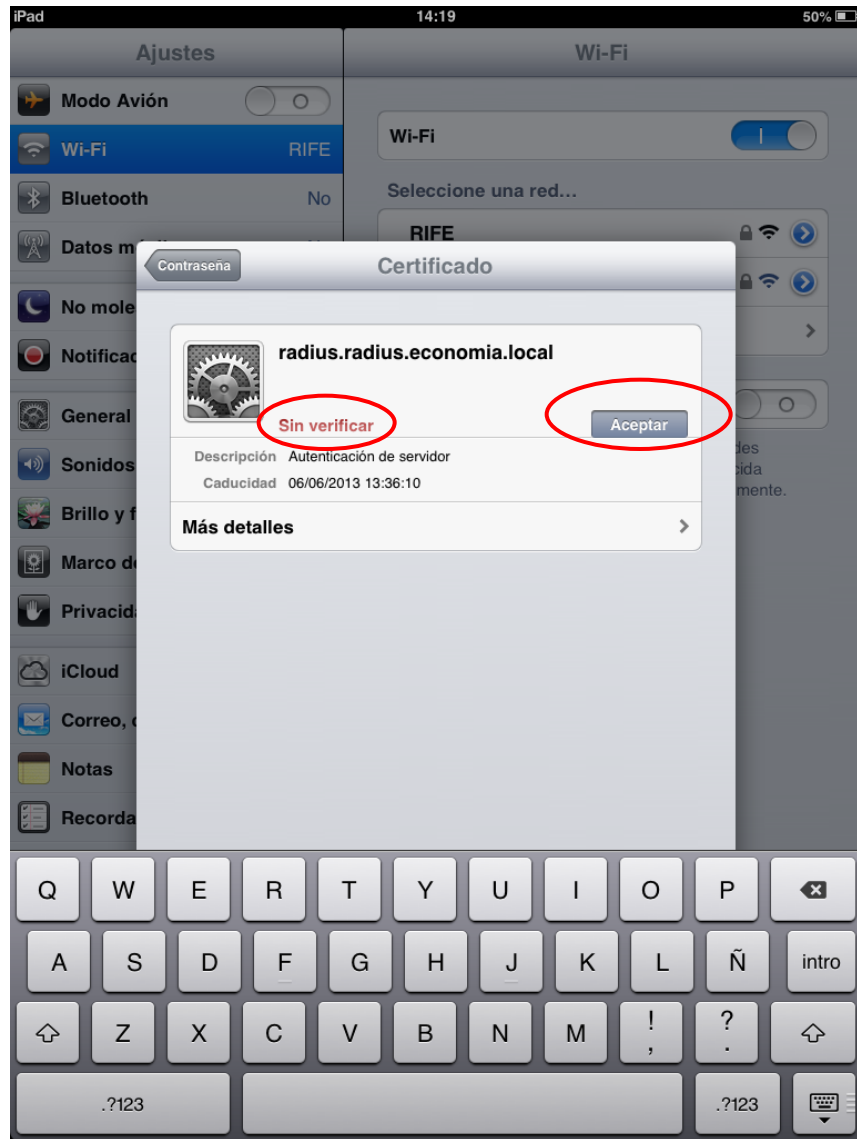


Ingresamos nuestros datos.





Nos mostrara una ventana que respecto al *Certificado de la red* y la dejaremos como *Sin verificar*. Y continuamos seleccionando **Aceptar**.



Y ahora estas conectado. Asegúrate de escribir correctamente tus datos para tener una conexión exitosa.

